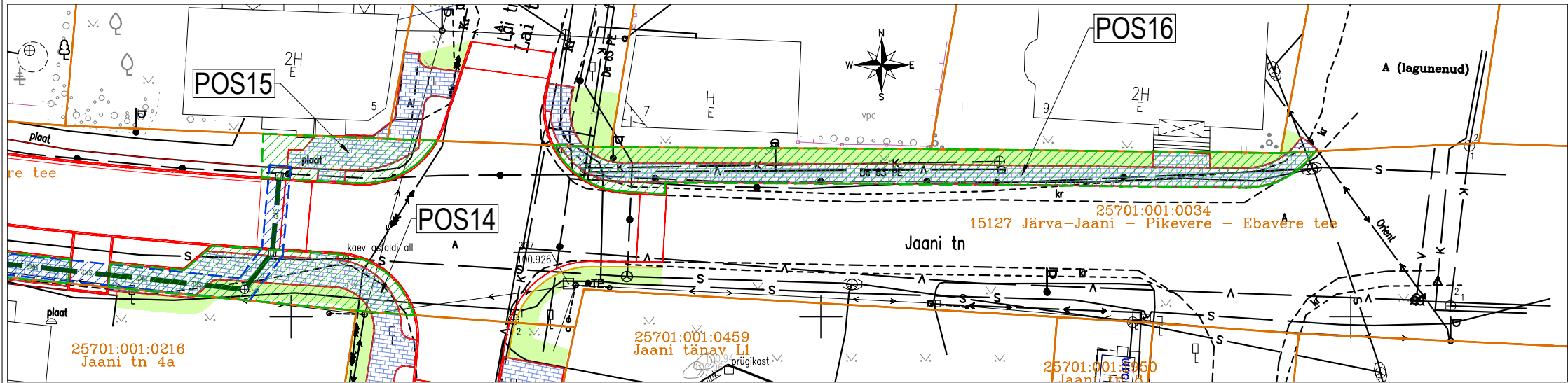
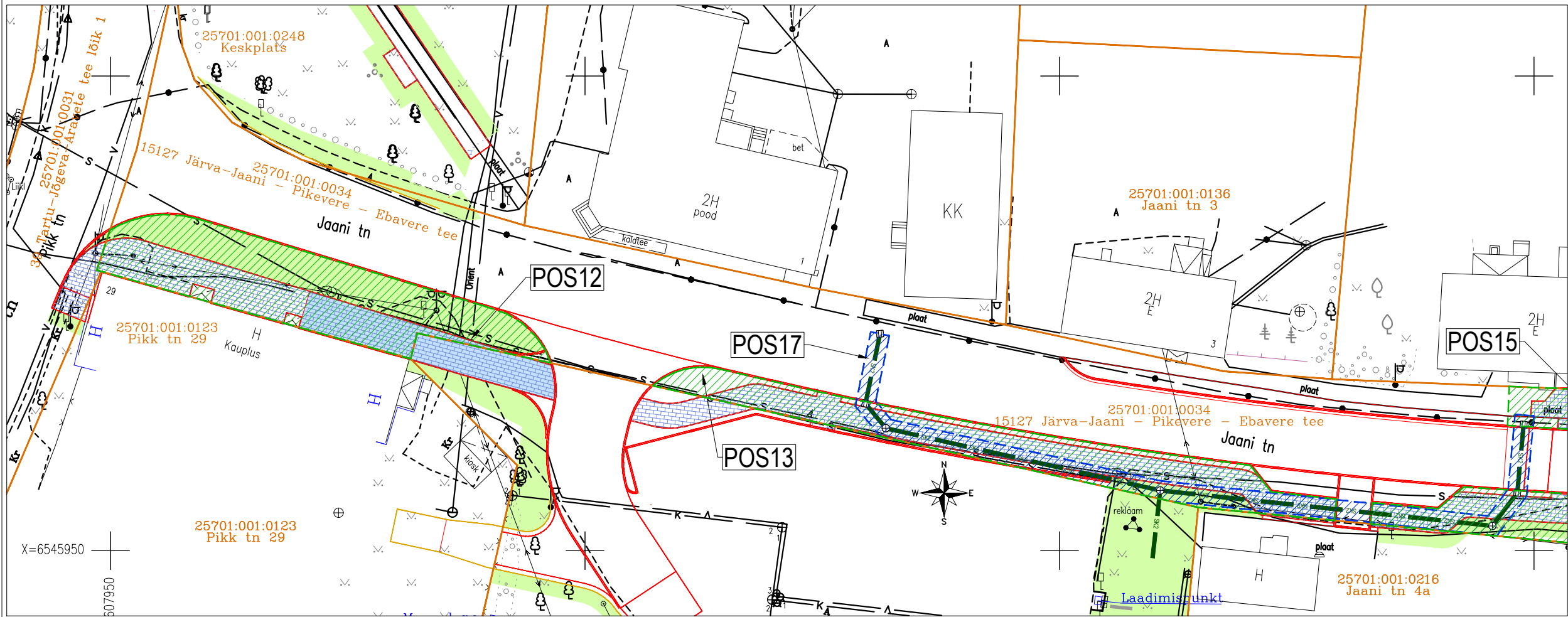


Isikliku kasutusõiguse seadmise plaan
IKO-11



IKÕ ala POS nr (plaanil)	Kinnistu registriosa nr	Katastriüksuse tunnus, nimi ja sihtotstarve	IKÕ ala pindala ruutmeetrites m2	IKÕ ala POS nr (plaanil)	Kinnistu registriosa nr	Katastriüksuse tunnus, nimi ja sihtotstarve	IKÕ ala pindala ruutmeetrites m2	IKÕ ala POS nr (plaanil)	Kinnistu registriosa nr	Katastriüksuse tunnus, nimi ja sihtotstarve	IKÕ ala pindala ruutmeetrites m2
POS12	3548550	25701:001:0034 15127 Järva-Jaani - Pikevere - Ebavere tee (transpordimaa)	313	POS14	3548550	25701:001:0034 15127 Järva-Jaani - Pikevere - Ebavere tee (transpordimaa)	112	POS17 (sademeveetoru)	3548550	25701:001:0034 15127 Järva-Jaani - Pikevere - Ebavere tee (transpordimaa)	174
POS13	3548550	25701:001:0034 15127 Järva-Jaani - Pikevere - Ebavere tee (transpordimaa)	260	POS15	3548550	25701:001:0034 15127 Järva-Jaani - Pikevere - Ebavere tee (transpordimaa)	60				
				POS16	3548550	25701:001:0034 15127 Järva-Jaani - Pikevere - Ebavere tee (transpordimaa)	233				

Projekti nimetus / asukoht
Järva-Jaani – Pikevere – Ebavere tee km 0,0 – 0,2 kõnnitee ehitusprojekt; Osa 1: Teed
Järva maakond, Järva vald, Järva-Jaani alev

Töö nr
VP24008

Koostaja

VILprojekt OÜ, T.Tõnts

Joonise nimetus

Isikliku kasutusõiguse seadmise plaan

Mööskava

1:500

Leht / formaat

Leht1/A4

Kuupäev

11.01.2026